

Cuir aithne ar Tonga Torcida

Stór Focal

Focal	Brí
Bitheolaí	Eolaí a dhéanann staidéar ar bheatha an duine agus beatha na n-ainmhithe
Rianú	Lorg coise ainmhí nó lorg eile a fhágann sé a leanúint (lorg an leoin a leanúint, mar shampla).
Aithint	Oibriú amach nó léiriú céard é nó cé hé rud nó duine éigin.
Comhpháirtíocht	A bheith ag obair le chéile ar ghníomhaíocht nó sprioc chomhroinnte
Tionchar	Éifeacht nó toradh (rud a tharlaíonn mar gheall ar rud éigin eile)



Haigh, Tonga Torcida is ainm dom agus rugadh agus tógadh mé i gceantar chnoic Gorongosa. Chun freastal ar an meánscoil, bhí orm bogadh go Villa Gorongosa agus dul chun cónaí le cara de chuid an teaghligh.

In 2006, nuair a bhí mise 15 bliana d'aois, thuirling héileacaptar gar don áit a raibh mé ag spraoi le liathróid agus tháinig daoine amach as. Bhí roinnt Béarla agam agus mar sin bheannaigh mé do na cuairteoirí. Fear darb ainm Greg Carr, bunaitheoir Thionscaldal Athchóirithe Gorongosa, d'iarr sé orm an grúpa a threorú chuig easanna Murombodzi

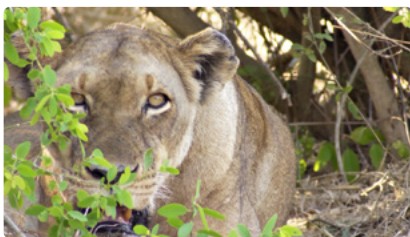
Ina dhiaidh sin thug mé féin cuairt ar an bPáirc agus thosaigh mé ag obair ansin nuair a bhí mé ar saoire ón scoil. Tugadh leabhair agus déshúiligh dom, agus rinne mé staidéar ar na flóra (plandaí) agus fána (ainmhithe) áitiúla. In 2011, bhual mé leis an Ollamh E.O. Wilson, **bitheolaí** a bhfuil clú agus cáil air, agus in 2012 bhí mé i mo chúntóir aige agus é ar an dara chuairt ar Gorongosa.

Agus mé ag déanamh céim sa Bhainistíocht Fiadhúlra, bhí mé ag obair in Gorongosa mar dhuine d'fhoireann Thionscaldal na Leon. Bhí leoin a bhí díreach tagtha chuig an bPáirc **á rianú** agus **á n-aithint** agam faoin tionscaldal sin.

An raibh a fhios agat go bhfuil patrún ar leith spotaí ribe ag gach leon, ar gach aon taobh dá aghaidh? Cosúil le méarlorg an duine, ní hionann aon dá phatrún spotaí ribe, agus ní thagann athrú orthu le himeacht ama!

Táim an-bhródúil as an méid atá á dhéanamh ag Tionscaldal Athchóirithe Gorongosa, **i gcomhpháirtíocht** le rialtas Mhósaimbíc, ar son na bpobal áitiúil. Reáchtálaimid cláir oideachais phobail chun cabhrú le feirmeoirí tuilleadh barr a fhás ar a gcuid talún. Chomh maith leis sin, spreagaimid daoine gan na foraoisí báistí a leagan ós rud é go mbíonn tionchar (drochthionchar) aige sin ar fhiadhúlra agus pobail na Páirce.

Tugaimid páistí ó scoileanna áitiúla chuig an bPáirc. Teastaíonn uainn go mbeidh siad i gcónaí faoi dhraíocht ag an dúlra, go mbeidh meas acu ar an bhfiadhúlra, agus go mbeidh fonn orthu é a chosaint, ionas go mbeidh Páirc Gorongosa fós ann do na glúnta atá le teacht, ní hamháin do mhuintir Mhósaimbíc ach do mhuintir an domhain.



Grianghraf le caoinchead Pháirc Náisiúnta Gorongosa

BITHEOLAÍ:
eolaí a dhéanann staidéar ar bheatha an duine agus beatha na n-ainmhithe.